

# LES MULTIPLES BÉNÉFICES DE NOS PROJETS

Nos projets sont **labélisés**  
selon les standards les plus exigeants



**Kasigau** – Kenya  
Protection de la forêt et biodiversité

- € ★★★★★
- ♥ ★★★★★
- \* ★★★★★



**LIFESTRAW** – Kenya  
Accès à l'eau potable (filtres à eau)

- € ★★★★★
- ♥ ★★★★★
- \* ★★★★★



**MADRE DE DIOS** – Pérou  
Préservation de la forêt amazonienne

- € ★★★★★
- ♥ ★★★★★
- \* ★★★★★



**GUJARAT** – Inde  
Énergies renouvelables (éoliennes)

- € ★★★★★
- ♥ ★★★★★
- \* ★★★★★



**ASIAN BIOGAS** – Vietnam  
Énergies renouvelables (bio digesteurs)

- € ★★★★★
- ♥ ★★★★★
- \* ★★★★★

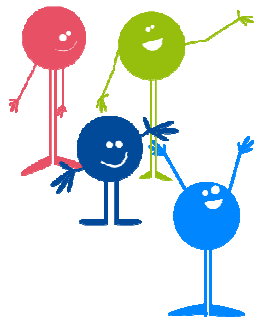


**NEW LAO STOVE** – Cambodge  
Foyers améliorés

- € ★★★★★
- ♥ ★★★★★
- \* ★★★★★



- € Co-bénéfices économiques
- ♥ Co-bénéfices sociaux
- \* Co-bénéfices environnementaux



# CONTRIBUER À VOTRE ANCRAGE LOCAL

La Poste agit au plus près de vos clients avec **"Climat + Territoires\*\*"**, un programme inédit de promotion de l'agroforesterie, l'agriculture raisonnée et la gestion durable des **forêts en France**



## GRAND OUEST / EST

### Déploiement de la Ferme Laitière Bas Carbone.

Promotion de pratiques agricoles sur 20 exploitations permettant une réduction du carbone et son stockage dans les sols.

## DORDOGNE (24)

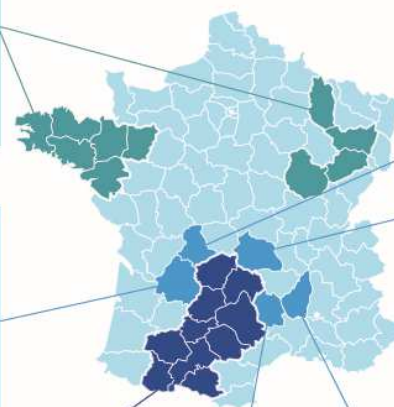
### Adaptation au changement climatique d'une forêt à forte mortalité.

Reboisement de résineux, création d'un arboretum et balivage de taillis de chênes sur 18 ha.

## ADOUR GARONNE

### Développement de la couverture végétale des sols.

Agroforesterie et agriculture de conservation des sols sur 150 fermes qui déploient des pratiques respectueuses de l'eau, régénératrices des sols et créatrices d'emplois.



## HAUTE-VIENNE (87)

### Gestion durable du châtaignier et boisements.

Eclaircies des châtaigniers, sur 20 ha pour les convertir en futaies et ainsi augmenter la séquestration du carbone et favoriser la biodiversité.

## PUY-DE-DÔME (63)

### Remise en production de forêts en impasse sylvicole.

Remplacement des accrus sur 11 ha et reboisement avec des arbres valorisables en construction, pour une meilleure séquestration de carbone.

## LOZÈRE (48)

### Restauration de forêts impactées par la tempête.

Eclaircies, boisement et reboisement de 44 ha en association avec l'école forestière locale, pour permettre une sylviculture plus productrice de bois d'œuvre.

## ARDÈCHE (07)

### Préservation du pin de Salzmann et diversification feuillue.

Reboisement sur 25 ha de parcelles détruites par des incendies, enrichissements, débroussaillages et débroussaillages.