

# La Poste en mode **BONS PLANS**



Toutes les solutions dédiées aux jeunes



# Édito

Gagner son indépendance, poursuivre ses études, décrocher son premier job, s'installer, rêver et préparer l'avenir... Prendre son envol est une étape importante dans la vie, mais c'est plus facile à faire quand **on se sent bien accompagné.**

C'est pourquoi La Poste s'engage pour toi, avec une **large gamme de services du groupe La Poste et de partenaires** destinés à te simplifier le quotidien et **répondre à tes besoins plus spécifiques.**

De tes **besoins d'envois à l'ouverture d'un compte**, du choix de ton **forfait mobile** au **financement de tes études**, et même au **passage du code de la route**, on est à tes côtés pour faire de chaque étape de ton parcours une **réussite.**

Nos offres évoluent pour répondre aux usages d'aujourd'hui, en combinant **utilité et accessibilité** afin d'avoir un **impact positif** et concret sur le quotidien.

Alors, profite et partage tes bons plans!

# La Poste est là pour toi!

# Sommeire

# Sommaire

## Besoins pratiques

- Passer mon code de la route [p.6](#)
- Choisir un forfait mobile [p.8](#)
- Créer mon Identité Numérique La Poste [p.10](#)
- Faire suivre mon courrier [p.12](#)



## Besoins financiers

- Ouvrir un compte bancaire [p.15](#)
- Emprunter pour mes études ou mon permis [p.16](#)
- Épargner pour plus tard [p.17](#)
- Assurer mon logement et ma santé [p.18](#)
- Profiter de 200 € de services offerts [p.19](#)

## Besoins d'envois

- Recevoir rapidement mes achats d'occas' [p.22](#)
- Profiter d'une solution d'envoi en point Pickup [p.23](#)
- Envoyer des colis depuis ma boîte aux lettres [p.24](#)
- Acheter un colis préaffranchi Colissimo [p.26](#)
- Acheter un colis express Chronopost [p.27](#)
- Générer un timbre numérique [p.28](#)
- Envoyer un document administratif [p.29](#)



# Besoins pratiques



# Code de la route, téléphone, déménagement...

Parce que tu as besoin de rester connecté à tes potes, de te concentrer sur l'essentiel et de gagner en indépendance, on te propose un petit coup de pouce avec des solutions utiles et très pratiques.

## Tout ce qui est important pour toi l'est aussi pour nous.

**Forfaits  
mobile**

**Identité  
Numérique**

**Code  
de la route**

**Suivi de  
courrier**



Mais non! Vous faites aussi  
passer le code de la route?

**Carrément.**  
**Et près de chez toi!**



**30 € pour tous**

Tarif unique réglementé<sup>1</sup>

Partout en France, près de  
**2 000 centres**



**Un accueil ★★★★★**  
reconnu pour sa qualité\*

**Résultat rapide**

dans un délai moyen de 24 h à 72 h

et un service client

**6j/7 à dispo**

\* Note moyenne de 4,8/5 attribuée par les candidats à la question relative à la qualité de l'accueil, issue du questionnaire de satisfaction complété à l'issue de l'examen (données collectées sur la base de 1 078 652 questionnaires recueillis sur la période du 01/01/2015 au 31/12/2025).

# Et c'est quoi les avantages ?

Une proximité géographique et humaine **dans tous les départements**

Toujours un centre **proche de chez toi**

Un parcours d'**inscription simplifié**, 100% en ligne

Un **accueil bienveillant** pour passer l'examen en toute confiance

Rendez-vous sur [laposte.fr/lecode](https://laposte.fr/lecode)



## Avant l'examen

Réserve la session de ton choix jusqu'à la veille de la date souhaitée



## Le jour J

Passes l'examen en salle individuelle ou collective selon ton bureau de poste



## Après l'examen

Reçois ton résultat dans un délai de 24 h à 72 h max



**Un imprévu ou juste besoin de t'entraîner davantage ?**

**Tu peux reporter gratuitement jusqu'à J-1 avant l'examen.**

**Clique sur ce QR code**

pour t'inscrire au code avec La Poste



## Allô, vous me proposez quoi pour mon forfait mobile ?

Des forfaits sans engagement, avec un max de gigas, à prix accessibles.

# En clair, c'est la liberté à petits prix.



- Un choix de forfaits **avec plein de gigas** pour être connecté en toute sérénité
- La **5G<sup>01</sup> incluse** dans nos forfaits, pour une connexion rapide et fluide
- Un **réseau mobile performant** avec **Bouygues Telecom**, n°1 sur l'internet mobile en France<sup>(2)</sup> 
- Et aussi, une gamme de mobiles de grandes marques **neufs** ou **reconditionnés à partir de 1€<sup>(3)</sup>** (avec un Forfait + Mobile avec engagement 24 mois)

**2,5 millions de clients** ont déjà adopté La Poste Mobile.



## Le forfait mobile pour être connecté en toute sérénité.

- Sans engagement
- Un max de gigas
- Protection contre le cyberharcèlement sur les réseaux sociaux Safebear<sup>4G</sup> incluse



SafeBear te protège contre le **cyberharcèlement** sur les réseaux sociaux. Un véritable ours gardien qui veille sur toi.

### Ses missions :

- Détecter les **messages toxiques**
- Identifier les **agressions avec précision**
- Constituer un **dossier de preuves certifié**

Clique sur  
ce QR code

pour découvrir  
ton forfait idéal





**Les identifiants pour les sites administratifs, c'est galère !**

# L'Identité Numérique La Poste, ça simplifie tout.

Pour les 18 ans et +

**Un service  
100 % pratique  
100 % gratuit  
100 % reconnu  
par l'État**



- Accès instantané à + de 1800 services sur FranceConnect
- Connexion **simple, rapide et sécurisée**
- **Un code unique** sur tous les sites
- Données **hébergées en France**
- Accès simplifié : **CAF, Ameli, Impôts, France Travail, CPF** pour te former et l'**INPI** pour toutes tes démarches de création d'entreprise
- **Retrait de colis<sup>01</sup>** et de courriers en bureau de poste sans ta pièce d'identité

# Crée ton Identité Numérique La Poste dès maintenant.

01



Télécharge  
gratuitement l'application

02



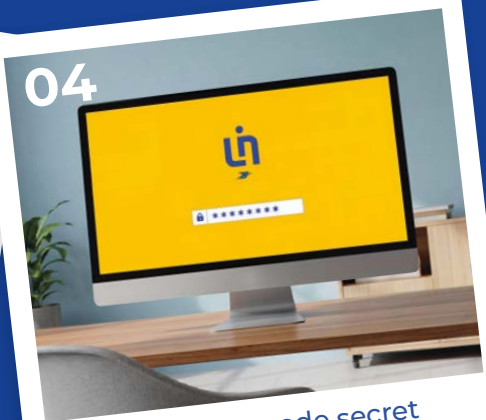
Munis-toi de ta pièce d'identité  
en cours de validité

03



Fais vérifier  
ton identité en ligne

04



Choisis un code secret  
pour activer  
ton Identité Numérique La Poste

## Rejoins le mouvement !

Plus de 8,5 millions de personnes ont déjà  
adopté L'Identité Numérique La Poste.

Au 19 avril 2026, 8 649 552 de personnes ont adopté L'Identité Numérique La Poste.  
Source : L'Identité Numérique La Poste [identitenumerique.laposte.fr/cgu](https://identitenumerique.laposte.fr/cgu)





## Si je déménage, vous avez une solution pour transférer mon courrier ?

Pour te laisser le temps de faire les démarches concernant ton changement de domicile, on te propose de transférer ton courrier et tes colis de l'ancienne adresse à la nouvelle.

# Bref, c'est le bon réflexe.



# Comment souscrire ?



### 1 - Tu souscris ton contrat

En bureau de poste ou sur [laposte.fr](https://laposte.fr)



### 2 - Tu choisis ton offre

Opte pour l'offre qui te convient le mieux



### 3 - Tu reçois ton courrier et tes colis

Le transfert sera activé 3 jours après

### Des offres flexibles, adaptées à ta situation

- Réexpédition **temporaire** ou **définitive** pour une mobilité en France comme à l'étranger
- **Offre sécurisée sur** avec ton Identité Numérique



## Et question tarif ?

Le montant varie selon la durée et le type de contrat.

Clique sur ce QR code

pour souscrire à la réexpédition



# Besoins financiers



## Compte jeune, assurance...

On te propose des solutions et des services exclusifs pour réaliser tous tes projets.

**C'est pour aujourd'hui et pour demain.**

Compte,  
carte et app

Prêt personnel  
Étudiant

Prêt Permis  
à 1€/jour

Solutions  
d'épargne

Assurance  
Habitation

Assurance Santé de  
La Banque Postale

## Pour mon compte bancaire, vous proposez quoi ?



On te propose la Formule de Compte spéciale Jeune conçue pour répondre à tous tes besoins à un tarif<sup>(1)</sup> vraiment préférentiel.

## En gros, un compte et plein d'avantages !



### Une carte

internationale adaptée à tes besoins



### Une app

pour consulter et piloter ton compte 24 h/24 et 7j/7



### Une assurance

en cas de perte ou de vol de tes moyens de paiement<sup>(2)</sup>

**100 % gratuit<sup>(3)</sup>**  
pour les 12-17 ans

**Gratuit les 6 premiers mois**  
pour toute ouverture en ligne à partir de 18 ans, puis tarif préférentiel jusqu'à 29 ans

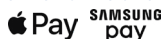
## Paiements gratuits à l'étranger<sup>(4)</sup>

et tarif préférentiel sur les retraits

### Et c'est tout ?

Bien sûr que non ! En ouvrant un compte chez nous, on te fait bénéficier de services exclusifs vraiment utiles et très avantageux :

- Paiement mobile via :
- Programme de cashback<sup>(5)</sup> avec ta carte bancaire



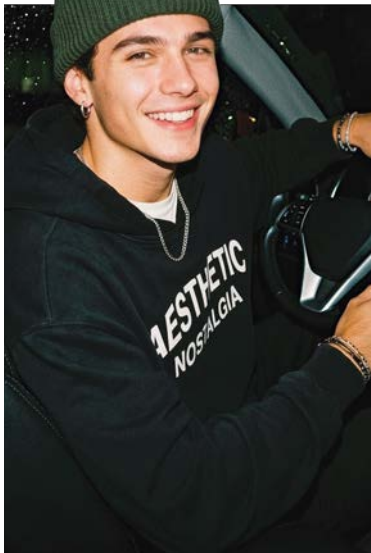


On t'accompagne avec un Prêt personnel Étudiant<sup>(6)</sup> flexible et avantageux pour financer tes études et toutes les dépenses qui vont avec : frais de scolarité, ordinateur, meubles pour ton logement...

# On est là pour ton avenir.

## Prêt personnel Étudiant pour financer ta vie étudiante :

- Réservé aux étudiants âgés de **18 à 35 ans révolus**
- Possibilité de **remboursement différé<sup>(7)</sup>** à la fin des études
- Déblocage des fonds en **une ou plusieurs fois**



## Et si je veux passer mon permis ?

### Prêt Permis<sup>(8)(9)</sup> à 1€/jour pour financer ton permis

- Permis A et B
- Prêt à **taux zéro**
- Réservé aux **jeunes de 15 à 25 ans révolus**
- **Accompagnement** sur toute la durée du prêt

**Un crédit vous engage et doit être remboursé. Vérifiez vos capacités de remboursement avant de vous engager.**

## Pour préparer mon avenir, vous avez des solutions ?

Qu'il s'agisse de mettre de l'argent de côté pour faire face à l'imprévu, d'acheter une voiture ou de partir en voyage, on te propose des solutions d'épargne adaptées à tous tes projets.

# Demain est déjà entre tes mains.

### Livret Jeune Swing

Pour une première épargne sans risque

Rémunération attractive

- Plafond de dépôt de **1600€**
- Versements et retraits sans frais<sup>(10)</sup>
- Carte de retrait gratuite
- Accessible de **12 à 25 ans**

### Livret A<sup>(11)</sup>

Pour épargner sans risque et sans frais

Rémunération attractive

- Plafond de dépôt de **22 950€**<sup>(12)</sup>
- **0 frais d'ouverture**
- Carte de retrait gratuite
- Ouverture à **tout âge**

### Assurance Vie

Pour te constituer une épargne et anticiper tes projets

- Un **potentiel** de rendement selon ta sensibilité au risque
- Une **liberté** de versement, à ton rythme
- Une épargne qui reste **disponible**

Les montants investis sur des supports en unités de compte sont sujets à des fluctuations à la hausse ou à la baisse, dépendant en particulier de l'évolution des marchés financiers, d'où un risque de perte en capital.

### PEA Jeune

(Plan d'Épargne en Actions)

Pour démarrer en bourse et devenir l'investisseur de demain<sup>(14)</sup>

- Investir sur les **marchés européens**
- **Suivre et gérer partout** avec l'app
- Se tester avec des **portefeuilles fictifs**
- Accessible de **18 à 25 ans** pour une personne rattachée au foyer fiscal d'un contribuable
- Plafond de versement de **20 000€**
- Gains et revenus **exonérés d'impôts sur le revenu** après 5 ans de détention (hors prélèvements sociaux)

## Pour mes assurances, vous avez un bon plan ?

Bien sûr ! Parce que tu es étudiant ou en début de carrière et que chaque dépense compte, on te propose deux contrats indispensables, pour te protéger toi, tes biens et aussi ton budget.

# C'est le super bon plan !

## Assurance Habitation Jeunes

Pour te protéger en cas de dommages  
dans ton logement : incendie, dégât  
des eaux, bris de glace...

Dès 6 €/mois<sup>(15)</sup> pour les 18-29 ans

Bénéficie d'une protection adaptée  
à ton logement à tarif préférentiel<sup>(15)</sup> :

- Une assistance disponible **24 h/24**  
et **7j/7** en cas d'urgence
- Déclaration de sinistre 100 % en ligne,  
**à tout moment**, guidée par un assistant  
virtuel
- Un **large réseau d'artisans partenaires**  
présent sur tout le territoire pour vous  
accompagner



## Assurance Santé de La Banque Postale Formule Jeunes

pour te couvrir en cas de souci  
de santé

Prends soin de toi grâce à une  
complémentaire santé adaptée  
à tes besoins et ton budget<sup>(17)</sup> :

- Un espace digital dédié pour **gérer  
ta santé et tes remboursements**
- Téléconsultation via plateforme  
téléphone ou visioconférence **24 h/24**  
et **7j/7**
- **Forfait vaccins annuel** pour tes voyages
- **Forfait pour les contraceptions** non  
remboursées par la Sécurité sociale
- **Dépistage de MST** (maladies  
sexuellement transmissibles)



# Le Pass Jeune<sup>(18)</sup>

+ de 200 € de services offerts par an<sup>(19)</sup>

**Emploi, logement, orientation, réussite scolaire, budget, mobilité, santé...**

Avec le Pass Jeune, on t'accompagne dans ta réussite personnelle et professionnelle en veillant à ton bien-être avec des services qui répondent vraiment à tes besoins.



**Trouve des aides financières**



**Bénéficie de coachings sportifs en ligne**



**Accède à un espace livre, BD & audio**



**Profite d'une aide pour trouver un emploi**



**Économise grâce à des réductions exclusives<sup>(20)</sup>**

**Gratuit et accessible depuis l'App et l'Espace Client pour tous nos clients âgés de 15 à 29 ans.**

**Clique sur ce QR code**

pour découvrir toutes nos solutions banque et assurances



# Besoins d'envois



# Lettres, colis, recommandés...

On sait que tu n'as pas une minute à perdre. Alors pour te simplifier la vie, nous mettons à ta disposition des solutions d'envois qui répondront à toutes tes attentes.

## Ça, c'est bien expédié !

**Colissimo**  
**Prêt-à-Envoyer**

**Chronopost**  
**Prêt-à-Expédier**

**Colissimo Expédition**  
**Boîte aux lettres**

**Colissimo Livraison**  
**à domicile**

**La Lettre**  
**recommandée**  
**en ligne**

**Timbre numérique**



**Tu es adepte des sites de seconde main ?**

# Tu veux être livré chez toi, choisis Colissimo.

Livraison dans **ta boîte aux lettres\***

En **2 à 3 jours\*\***

Suivi de ton colis en temps réel sur l'app La Poste ou [laposte.fr](https://laposte.fr)

## Recevoir ton achat à domicile :

1. Indique ton adresse postale.
2. Réceptionne ton colis chez toi sous 2 à 3 jours.

## Tu vends ?

Pour gagner du temps, tu peux **déposer ton colis directement dans ta boîte aux lettres\*** ou si c'est plus simple pour toi dans ton bureau de poste si ton acheteur choisit Colissimo.



**Clique sur ce QR code**  
pour en savoir plus sur les offres Colissimo



\* Boîte aux lettres normalisée

\*\* Meilleur délai indicatif donné en jours ouvrés

**Tu veux envoyer  
ou récupérer un colis  
en point Pickup ?**

**Profite d'une solution  
pratique, simple  
et économique  
pour tous tes colis.**

**Choisis Shop2Shop  
by Chronopost :**

- 1. Clique**  
Prépare ton envoi en quelques clics sur le site.
- 2. Dépose**  
Apporte ton colis dans ton commerce de proximité.
- 3. Chille**  
Ton colis est prêt à partir et sera livré sous 2 à 4 jours\*.



**Livraison dans un point  
Pickup près de chez toi**

**En 2 à 4 jours\***

**Suivi de ton colis en temps réel  
sur l'app La Poste ou sur myChronopost**

**Clique sur  
ce QR code**

pour acheter  
ton étiquette de transport  
Shop2Shop by Chronopost



[www.chronoshop2shop.fr](http://www.chronoshop2shop.fr)

\* Meilleur délai indicatif donné en jours ouvrés



**Besoin d'expédier un colis  
ou de renvoyer une commande  
à un site marchand ?**

**Fais-le sans bouger  
de chez toi depuis  
ta boîte aux lettres\*  
avec [laposte.fr](https://laposte.fr)**



**Tu peux suivre ton colis  
en temps réel sur [laposte.fr](https://laposte.fr)  
ou l'app La Poste.**

**Clique sur  
ce QR code**

pour en savoir plus  
sur l'envoi depuis  
ta boîte aux lettres\*



\*Boîte aux lettres normalisée



## Envoyer un colis ou renvoyer ta commande de chez toi :

1



**Imprime ton étiquette**  
Colissimo Retour en ligne  
sur le site de l'e-marchand  
et colle-la sur ton colis.

2



**Fais une demande de dépôt**  
en boîte aux lettres  
en remplissant le formulaire  
prévu à cet effet.

3



**Dépose ton colis**  
dans ta boîte aux lettres  
le jour indiqué. **Ton facteur**  
**le récupère** et te remet  
un avis de prise en charge.

Pour envoyer un colis depuis  
ta boîte aux lettres, rien de plus  
simple : **vérifie juste**  
**que ton colis rentre et que**  
**le facteur peut y accéder.**

**Clique sur**  
**ce QR code**  
pour accéder au  
formulaire de demande  
de dépôt



**Besoin d'envoyer un cadeau  
à tes proches ?**

**Un colis bien emballé,  
c'est une belle attention !**



**Colissimo Prêt-à-Envoyer,  
des emballages beaux  
et solides sans prise de tête.**

- Disponibles en **3 formats** et jusqu'à **5 kg (S à L)**
- Déjà **affranchis**
- **Robustes** et de **qualité**
- **Livrés en 48 h** dans la boîte aux lettres du destinataire **sans signature\*\***

## **Pour envoyer, je fais comment ?**

- 1** Achète ton emballage en bureau de poste ou sur [laposte.fr](https://laposte.fr). Il y en a plein : **neutres, à thème ou en éditions limitées.** À toi de choisir !
- 2** Dépose ton colis **dans ta boîte aux lettres\*\*\*** ou dans ton **bureau de poste**
- 3** **Suis ton colis sur [laposte.fr](https://laposte.fr)** en saisissant ton numéro Colissimo ou sur l'app La Poste

\*En France métropolitaine, à Monaco et à Andorre

\*\*Voir process page 25

\*\*\*Boîte aux lettres normalisée

## **Et pour réduire mon impact ?**

- Des emballages éco-conçus **100 % recyclables**
- Plus résistants et **réutilisables**
- Des modes de chargement et de transport optimisés pour des livraisons qui **limitent leurs impacts sur l'environnement<sup>01</sup>**

**Clique sur  
ce QR code**

pour tout savoir  
sur les emballages Colissimo



# Besoin d'envoyer un document ou un colis en express ?

# Dépose-le aujourd'hui, il arrivera demain.

Des emballages Prêt-à-Expédier® pour recevoir  
un passeport, des clés ou des documents  
importants dans un délai très serré :

- **Déjà affranchis et résistants**
- **Livrés le lendemain avant 13 h ou offert<sup>(1)</sup>**,  
en France métropolitaine et Monaco  
(ou avant 10 h en option)
- **Dans les meilleurs délais vers l'Union  
européenne<sup>(2)</sup>, le monde et l'outre-mer<sup>(3)</sup>**
- **Livrés en 3 jours<sup>(3)</sup> dans 230 pays**  
dans le monde, selon la destination

## Mode d'emploi

- 1 Achète ton emballage** en bureau  
de poste ou sur [laposte.fr](https://laposte.fr)
- 2 Dépose ton Prêt-à-Expédier®**  
**avant l'heure limite** de dépôt  
dans ton bureau de poste
- 3 Suis-le en temps réel** sur [laposte.fr](https://laposte.fr),  
sur l'app La Poste ou myChronopost



**Clique sur  
ce QR code**

pour en savoir plus sur les  
Prêt-à-Expédier® Chronopost



Si j'ai besoin d'un timbre  
à 3 h du mat' ?

# C'est possible ! Tu l'achètes en ligne sur l'appli La Poste.

Avec le **timbre numérique**, pas besoin  
d'imprimante, ni de colle : tu as juste à noter  
un code sur ton courrier !

**Le timbre numérique,  
c'est hyper pratique  
pour te dépanner !**

- 1 Télécharge  
l'appli La Poste  
 
- 2 Achète ton timbre  
numérique
- 3 Recopie ton code  
à 8 caractères sur l'enveloppe
- 4 Dépose ton courrier **en boîte**  
**aux lettres** dans la rue ou dans  
ton **bureau de poste**



**Clique sur  
ce QR code**

télécharge  
l'appli La Poste pour acheter  
un **timbre numérique**



## Et si j'ai besoin d'envoyer une lettre avec une preuve juridique officielle ?

La **Lettre recommandée** est indispensable dans les situations contractuelles (résiliation de contrat, un préavis de départ de ton logement...), certaines procédures administratives ou en cas de litiges. **Et c'est possible depuis chez soi, en ligne.**



## Comment ça marche ?



**1**  
Va sur [laposte.fr](https://laposte.fr) ou sur l'app La Poste pour importer ton document et renseigne ton destinataire

**2**  
La Poste prend le relais pour l'impression de ton document, sa mise sous pli et sa remise en main propre par le facteur



### Astuces



Si tu t'y prends à la dernière minute, tu as jusqu'à **23h45** pour t'en occuper et ton dépôt sera daté du jour même\*



Si tu préfères, un chargé de clientèle dans **ton bureau de poste** t'indiquera la marche à suivre **avec ton courrier imprimé et une enveloppe**

Avec la **Lettre recommandée** en ligne, tu évites les déplacements inutiles et ton courrier est traité au plus près du destinataire, ce qui contribue à réduire l'empreinte carbone de ton envoi.

**Clique sur ce QR code**  
pour en savoir plus sur la Lettre recommandée en ligne



**L'environnement, l'autonomie, l'emploi,  
la confiance numérique...**

**Ce sont vos enjeux,  
et ce sont nos engagements.**



### **La Poste travaille pour réduire son impact sur l'environnement**

- Première flotte de véhicules électriques d'Europe (près de 39 000 véhicules électriques dont +1000 vélos-cargos)
- Suppression de l'utilisation de l'avion pour tous les transports nationaux depuis 2023 (hors DROM)
- Acteur de l'économie circulaire, soutien de la seconde main et du réemploi [Plus d'informations](#)

### **Nous sommes un pilier de la confiance numérique en France**

- Des services numériques de confiance, éthiques, et souverains

### **Nous facilitons l'autonomie et l'insertion professionnelle des jeunes**

- Un réseau de près de 2000 salles d'examen du code de la route réparties sur tout le territoire
- Levée des freins du quotidien en facilitant l'accès aux étapes clés de la vie d'adulte : déménagement, travaux, création d'entreprise...

**Découvrez  
nos engagements  
RSE en cliquant  
sur ce QR code.**



Les visuels ont été modifiés ou générés par l'IA.

**Codes et Examens – page 6 :** <sup>(1)</sup>L'examen du code de la route coûte 30 € TTC par passage et par personne, quelle que soit l'épreuve choisie.

**La Poste Mobile – pages 8-9 :** <sup>(1)</sup>5G sous réserve d'un terminal et d'une offre compatibles et uniquement dans les zones de couverture. Réseau 5G en cours de déploiement disponible en 2,1 GHz ou 3,5 GHz selon les communes des agglomérations couvertes. La 5G présentant des performances différentes suivant les fréquences utilisées, débit descendant maximum théorique (association des fréquences 4G et 5G dans les zones couvertes) : débit de 890 Mb/s en bande de fréquence de 2,1 GHz et de 1,5 Gb/s en bande de fréquence 3,5 GHz. Détails de couverture sur [www.lapostemobile.fr/reseau](http://www.lapostemobile.fr/reseau)

<sup>(2)</sup>Baromètre des connexions internet mobile en France métropolitaine du 12/01/2026, n°1 au score internet mobile nPerf. Tests réalisés du 01/01/25 au 31/12/25. Détails sur [nPerf.com](http://nPerf.com)

<sup>(3)</sup>Offres La Poste Mobile soumises à conditions, en France métropolitaine, sous réserve de couverture. Forfaits + Mobile réservés aux particuliers pour un usage privé. Forfaits SIM sans engagement ouverts aux particuliers et aux professionnels, soumis à l'achat préalable d'une Carte SIM Forfaits à 14,90 € en bureau de poste ou à 9,90 € auprès d'un conseiller bancaire, d'un téléconseiller de La Poste Mobile ou sur [lapostemobile.fr](http://lapostemobile.fr)

<sup>(4)</sup>Service de lutte contre le cyberharcèlement sur les réseaux sociaux éligibles (à date : Instagram, Snapchat, TikTok et X/Twitter) inclus sur activation du client ou disponible en option à 4 €/mois (sans engagement) selon les forfaits La Poste Mobile éligibles. Service fourni par SafeBear nécessitant la création d'un compte auprès de SafeBear en utilisant le lien adressé par La Poste Mobile. Voir détails du service et des conditions générales sur [safebear.ai](http://safebear.ai). Voir détails, conditions et tarifs des offres La Poste Mobile en bureau de poste et sur [lapostemobile.fr](http://lapostemobile.fr)

**L'Identité Numérique La Poste – pages 10-11 :** <sup>(1)</sup>Retrait des courriers et colis sauf Chronopost.

<sup>(2)</sup>Créez votre Identité Numérique La Poste sur votre application. Si besoin d'aide, faites-vous accompagner par nos chargés de clientèle en bureau de poste partout en France. Conditions : être majeur, posséder une pièce d'identité française en cours de validité et un smartphone compatible (plus d'informations sur <https://identitenumerique.laposte.fr/comment-lobtenir>).

Conditions générales d'utilisation – L'Identité Numérique <https://identitenumerique.laposte.fr/cgu>

## La Banque Postale

**DISTRIBUTEUR/INTERMÉDIAIRE D'ASSURANCES ET DE CRÉDIT** – La Banque Postale – Société Anonyme à directoire et conseil de surveillance au capital social de 6 585 350 218 euros – Siège social : 115 rue de Sèvres, 75275 Paris CEDEX 06 – RCS Paris n°421 100 645 – ORIAS n°07 023 424.

### POUR LES CRÉDITS À LA CONSOMMATION

PRÊTEUR – La Banque Postale Consumer Finance – Société Anonyme à directoire et conseil de surveillance au capital social de 243 250 000 euros entièrement libéré – Siège social : 1 avenue François-Mitterrand, 93212 La Plaine Saint-Denis CEDEX – RCS Bobigny n°487 779 035 – Intermédiaire d'assurance, inscrit à l'ORIAS sous le n° 09 051 330 – IDU EMP FR232875\_01MFVK

### POUR L'ASSURANCE VIE

ASSUREUR – CNP Assurances – Société Anonyme au capital de 686 618 477 euros entièrement libéré  
Siège social : 4 promenade Cœur de Ville, 92130 Issy-les-Moulineaux – RCS Nanterre n°341 737 062 – [www.cnp.fr](http://www.cnp.fr)  
Entreprise régie par le Code des assurances. CNP Caution – Société Anonyme au capital de 258 734 553,36 euros entièrement libéré – Siège social : 4 promenade Cœur de Ville, 92130 Issy-les-Moulineaux – RCS Nanterre n°383 024 098 – Entreprise régie par le Code des assurances.

### POUR LES ASSURANCES DE BIENS ET DE PERSONNES

ASSUREUR – CNP Assurances Santé Individuelle – Société Anonyme au capital de 3 336 000 euros  
Siège social : 4 Promenade Cœur de ville 92130, Issy-les-Moulineaux – RCS Nanterre n°440 165 041 – IDU EMP FR233211\_01MKXU – Entreprise régie par le Code des assurances. ASSUREUR – CNP Assurances IARD – Société Anonyme au capital de 146 952 480 euros – Siège social : 4 Promenade Cœur de ville, 92130 Issy-les-Moulineaux – RCS Nanterre n°493 253 652 – IDU EMP FR232845\_01WXTG – Entreprise régie par le Code des assurances.

**Compte bancaire – page 15 :** <sup>(1)</sup>Formule de Compte spéciale Jeune : l'ouverture du compte, la souscription d'une Formule de Compte et la délivrance des moyens de paiement sont soumises à l'acceptation du dossier par La Banque Postale ainsi qu'à l'autorisation du représentant légal pour les clients mineurs. Dans le cadre d'une souscription par un nouveau client majeur via le site internet [labanquepostale.fr](http://labanquepostale.fr), seuls le relevé de compte mensuel en ligne, les cartes Réalys, Visa Classic ou Visa Premier en débit immédiat sont proposés. Le chéquier et le découvert ne sont pas proposés. <sup>(2)</sup>Dans les limites et conditions définies dans les dispositions générales valant notice d'information Alliatys. <sup>(3)</sup>Tarif réservé aux clients âgés entre 12 et 17 ans uniquement pour toute souscription d'une Formule de Compte 12-17 ans avec la Carte Réalys (débit immédiat) effectuée jusqu'au 31/12/2026 inclus. Gratuité de la Formule de Compte valable jusqu'à la dernière cotisation précédant la date du 18<sup>e</sup> anniversaire. <sup>(4)</sup>Paiement gratuit par carte bancaire réalisé dans une monnaie autre que l'euro (hors frais de change). La carte bancaire utilisée pour le paiement doit être rattachée à une Formule de Compte Jeune. <sup>(5)</sup>Programme réservé aux clients La Banque Postale majeurs capables et détenteurs de Cartes Réalys, Visa Classic, Visa Premier, Visa Platinum, Visa Infinite, accessible après acceptation des conditions générales d'utilisation sur votre Espace Client (internet ou application mobile) depuis l'écran d'accueil via l'accès « Cashback » ou depuis la rubrique « Cartes » et validation de votre adhésion.

**Prêts Permis et Étudiant – page 16 :** <sup>(6)</sup>Offre réservée aux particuliers, sous réserve d'étude et d'acceptation définitive de votre dossier par le prêteur. Vous disposez d'un délai légal de rétractation de 14 jours calendaires révolus. <sup>(7)</sup>Le report du début du remboursement du crédit correspond à une possibilité de franchise, selon conditions contractuelles. <sup>(8)</sup>Offre réservée aux particuliers, sous réserve d'étude et d'acceptation définitive de votre dossier par le prêteur. Vous disposez d'un délai légal de rétractation de 14 jours calendaires révolus. <sup>(9)</sup>Prêt Permis à un euro par jour est un prêt à taux zéro dont les intérêts sont pris en charge par l'État. Prêt réservé aux jeunes de 15 à 25 ans révolus désirant passer leur permis auto ou moto, ou souhaitant bénéficier d'un financement complémentaire en cas d'échec à l'épreuve pratique de l'examen du permis de conduire. Le montant du prêt accordé ne peut dépasser celui du contrat de formation mais peut être inférieur ou égal, conformément aux quatre niveaux de prêts initiaux et de prêt complémentaire proposés par le dispositif.

Le contrat de prêt fait référence à la convention « Permis à un euro par jour » issue du partenariat entre l'État et les établissements de crédit d'une part, et l'État et les écoles de conduite d'autre part. Liste des écoles de conduite, disponible sur le site <http://www.securite-routiere.gouv.fr> (coût de connexion selon le fournisseur d'accès) ou par téléphone au 3639 (service gratuit + prix appel).

**Épargne – page 17 :** <sup>(10)</sup>Aucune opération ne doit avoir pour effet de rendre le solde du Livre Jeune Swing inférieur à 10 €. <sup>(11)</sup>Il ne peut être ouvert qu'un livret par contribuable ou un livret pour chacun des époux ou partenaires liés par un pacte civil de solidarité (PACS), soumis à une imposition commune.

<sup>(12)</sup>Seule la capitalisation annuelle des intérêts peut dépasser ce plafond. <sup>(13)</sup>Sous réserve des conditions de rachat prévues au contrat. Pour profiter d'une fiscalité avantageuse, il est recommandé de ne pas effectuer de rachat avant 8 ans. <sup>(14)</sup>PEA. Communication à caractère commercial. Le placement en bourse est risqué, vous pouvez subir des pertes. La durée minimum d'investissement recommandée est de 5 ans pour le PEA pour bénéficier des avantages fiscaux associés. Les informations contenues dans ce document sont données sans connaissance préalable de votre situation particulière, y compris de votre situation financière, votre profil de risque et vos objectifs d'investissement. Elles sont données à titre d'information uniquement et ne constituent pas un conseil en investissement ni une recommandation d'investir. Cette publication ne doit pas être considérée comme une sollicitation, un conseil en investissement, une recommandation ou une offre de souscrire ou de conclure une quelconque opération sur instrument financier. Rapprochez-vous de votre conseiller pour évaluer l'adéquation de l'instrument financier sélectionné avec votre situation financière, votre appétence aux risques, votre capacité à supporter les pertes, vos connaissances des marchés financiers, vos objectifs et horizons d'investissement ainsi qu'avec vos préférences en matière d'investissement durable.

**Assurances Santé et Habitation – page 18 :** <sup>(15)</sup>Tarif en vigueur au 01/01/2026. Offre valable les 2 premières années (hors garanties complémentaires, dont le vol) pour toute nouvelle souscription d'un contrat Assurance Habitation auprès de La Banque Postale Assurances IARD et sous réserve de remplir les conditions d'éligibilité de cette offre. Offre valable exclusivement pour les assurés âgés de 18 à 29 ans inclus, qui souhaitent assurer leur résidence principale de 2 pièces maximum et qui optent pour un niveau de capital mobilier de 2500 € pour une pièce vivant seuls sans colocataires, ou 5000 € pour deux pièces vivant seuls, en couple, ou avec 1 colocataire maximum, une franchise de 120 € et sans garantie des objets précieux. <sup>(16)</sup>Dans les limites et conditions prévues aux conditions générales et particulières du contrat Assurance Habitation.

<sup>(17)</sup>Dans les limites et conditions prévues aux Conditions Générales et Particulières du contrat Assurance Santé de La Banque Postale – Formule Jeunes.

**Pass Jeune – page 19 :** <sup>(18)</sup>Offre réservée aux clients de La Banque Postale âgé de 15 à 29 ans. Voir conditions et modalités sur <https://www.labanquepostale.fr/particulier/solutions-jeunes/services-extrabancaires.html>

<sup>(19)</sup>Valorisation calculée sur la base du prix public annuel TTC pratiqué par les partenaires au 27/01/2026 : Fizz Up : 80 €, Code la route : 30 €, Global Exam : 199,90 €, Mozaik socle basique : 240 € et Mozaik BD / livre / livre audio : 120 €. Le montant total peut atteindre 200 € en cas d'utilisation de l'ensemble des services proposés. Il s'agit d'une valorisation de services et non d'une somme d'argent versée. Offre réservée aux clients de La Banque Postale âgés de 15 à 29 ans, sous réserve des conditions applicables. <sup>(20)</sup>Réservées aux clients majeurs 18-29 ans.

**Colissimo – page 26 :** <sup>(1)</sup>[https://www.lapostegroupe.com/assets/media/le-groupe-laposte/adjtq1JZCF7ETEmZ\\_LA\\_POSTE\\_DEU\\_2025\\_MEL\\_FR\\_10042026.pdf](https://www.lapostegroupe.com/assets/media/le-groupe-laposte/adjtq1JZCF7ETEmZ_LA_POSTE_DEU_2025_MEL_FR_10042026.pdf)

**Chronopost – page 27 :** <sup>(1)</sup>Livré le lendemain avant 13 h en France métropolitaine et Monaco (ou avant 10 h en option), ou offert en cas de retard du fait de Chronopost, via l'envoi à l'expéditeur d'un code de réduction équivalent à la valeur d'achat du produit, à valoir sur un prochain achat sur le site internet : [www.chronopost.fr](http://www.chronopost.fr) Pour en bénéficier, l'expéditeur devra s'inscrire sur [www.chronopost.fr/satisfait](http://www.chronopost.fr/satisfait) avant minuit le jour du dépôt de son Prêt-à-Expédier. Le lendemain des jours fériés, la livraison peut intervenir dans la journée sans engagement de délai. Pour certaines îles du littoral, le délai de livraison peut être allongé d'un jour.

Les colis pris en charge le samedi ou la veille des jours fériés à destination de la Corse seront livrés le mardi ou le surlendemain du jour férié. <sup>(2)</sup>Livraison en 1 jour, délai exprimé à titre indicatif et en jours ouvrés.

<sup>(3)</sup>Meilleur délai indicatif exprimé en jours ouvrés variable selon la destination. Pour plus d'informations, voir fiche pays sur [www.chronopost.fr](http://www.chronopost.fr). © Chronopost 2026 – CHRONOPOST SAS – 3 boulevard Romain Rolland 75014 Paris SAS au capital de 32632000 € – RCS Paris 383 960 135.

**Timbre Numérique – page 28 :** <sup>(1)</sup>Offre valable pour un envoi en Lettre verte de moins de 20 g en France métropolitaine et en outre-mer. Voir conditions de l'offre sur l'application La Poste.

PRO



## Tu veux créer ta boîte ? La Poste Pro t'accompagne pour lancer ton business.

- Affranchissement en ligne
- Solutions de communication
- Gestion administrative
- Plateforme e-commerce d'expéditions de commandes
- Téléphonie mobile et box internet Pro

Parles-en à un conseiller Pro  
ou rends-toi sur [laposte.fr/pro](https://laposte.fr/pro)



Télécharge l'App :



Suis-nous :



La Poste – SA au capital de 6 182 950 580 euros  
356 000 000 RCS Paris Siège social : 9, rue du Colonel-Pierre-Avia  
75015 Paris – Crédit photo : Freepik – RÉF. SLI 626730  
Imprimerie Fanlac, 31 route du Grand mur – Planèze –  
24190 Neuvic/1sle

**LA POSTE**  
**PRO**