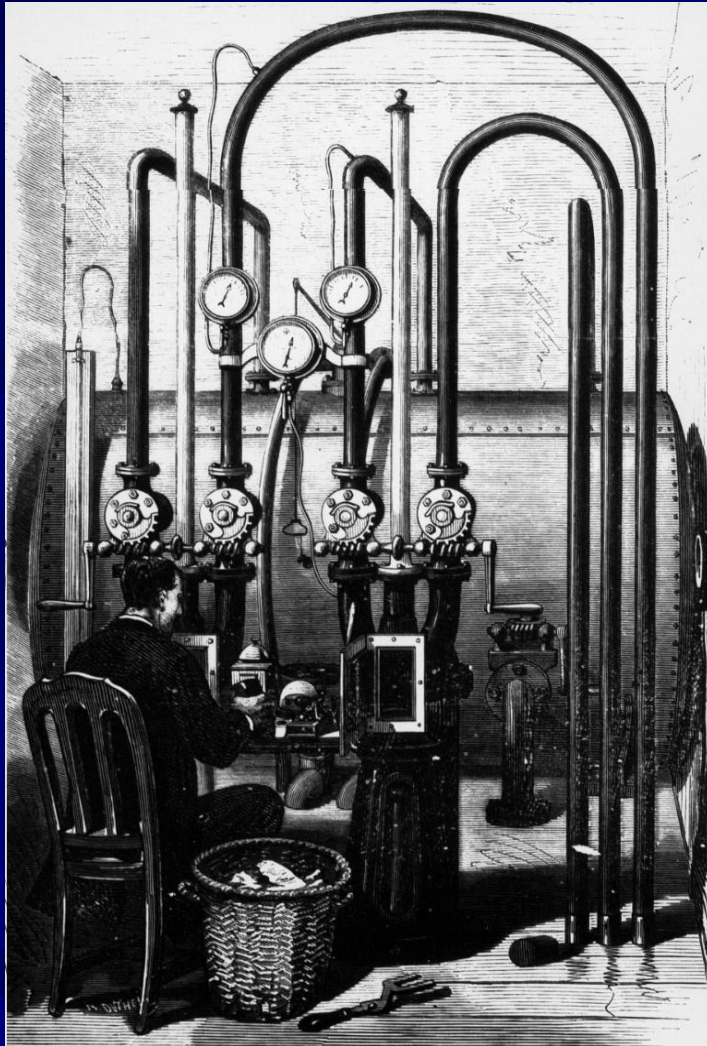


Il y a 140 ans, en décembre 1866, la naissance de la Poste pneumatique

n°4

ANNIVERSAIRE
POSTAL



■ Un événement

En décembre 1866, l'administration des Postes réalise avec succès le premier essai d'une relation par « télégraphe pneumatique » entre les bureaux de poste de la Bourse et du Grand hôtel à Paris.

■ Un contexte

Paris s'étendant et les rues gagnant en encombrement hippomobile, la Poste tenait à la nécessité de transmettre les télégrammes toujours plus rapidement. Des techniciens imaginèrent un transport souterrain. En 1879, le réseau s'ouvre aux correspondances des particuliers, le pneumatique devient postal.

■ Une révolution

Au XX^e siècle, grâce à un réseau de 400 km de tubes installés dans les égouts reliant l'ensemble des bureaux de poste parisiens, des « curseurs » propulsés par air comprimé acheminent les dépêches circulant à 800 m/min dans le sous-sol de la capitale.

■ Aujourd'hui

La circulation par la Poste pneumatique a été stoppée le 30 mars 1984 à 17 heures. La vétusté du réseau était en cause. Mais on peut dire que le caractère pionnier du réseau pneumatique postal préfigura en partie ce qu'est devenu Internet.